



# Zeiteinteilung

## Springturnier vom 29.07.-31.07.22

RuFV Hilgershof e.V.

### Freitag:

Zeit	Prüfungen	Stpl.	Richter
09:00	16 . Springpferdeprüfung Kl.A** (1,05m)	80	3,4,A5
12:00	15 . Springpferdeprüfung Kl.L (1,15m)	39	1,3,A4
13:30	14 . Springpferdeprüfung Kl.L (1,15m)	58	5,1,A3
15:45	13 . Springpferdeprüfung Kl.M* (1,25m)	53	4,5,A1
18:00	9 . Springprüfung m.Geländehindernissen Kl.A* (0,95m)	59	3,4,A5
20:00	11 . Komb.Prüfung Kl.E/A*/L (0,85/0,95/1,15m)	47	1,3,A4

### Samstag:

09:30	6.1 Zeitspringprüfung Kl.L (1,15m)	RLP 0-124	40	4,5,A1
10:45	6.2 Zeitspringprüfung Kl.L (1,15m)	RLP ab 125	40	1,4,A5
12:15	5.1 Punktespringprüfung Kl.M* (1,25m)	RLP 0-700	45	1,2,A4
13:30	5.2 Punktespringprüfung Kl.M* (1,25m)	RLP ab 701	45	5,1,A2
15:00	10 . Stilspringprüfung Kl.E (0,85m)		42	1,2,A5
16:45	2 . Springprüfung Kl.S* (1,40m)		48	2,4,A5
18:30	4 . Zeitspringprüfung Kl.S* (1,40m)		23	5,2,A4
20:00	17 . Showwettbewerb "Rodeo Spezial"		24	5,4,A2

### Sonntag:

08:30	8.1 Springprüfung Kl. A** (1,05m)	RLP 0-7	40	2,4,A5
09:45	8.2 Springprüfung Kl. A** (1,05m)	RLP ab 8	40	5,2,A4
11:15	7.1 Stilspringprüfung Kl.L (1,15m)	RLP 0-20	38	1,5,A2
12:30	7,2 Stilspringprüfung Kl.L (1,15m)	RLP ab 21	37	4,1,A5
14:00	12 . Springreiter-WB (0,60m)		15	5,4,A1
15:00	3 . Springprüfung Kl.M** (1,35m)		46	1,5,A4
16:45	1 . Springprf. Kl.S** m.Siegerrunde (1,45m)		32	4,1,A5

**Richter (1) Hermann Cappell (2) Franz Josef Clasen (3) Achim Lennartz  
(4) Rudi Lodewick (5) Elisabeth Zeitz**



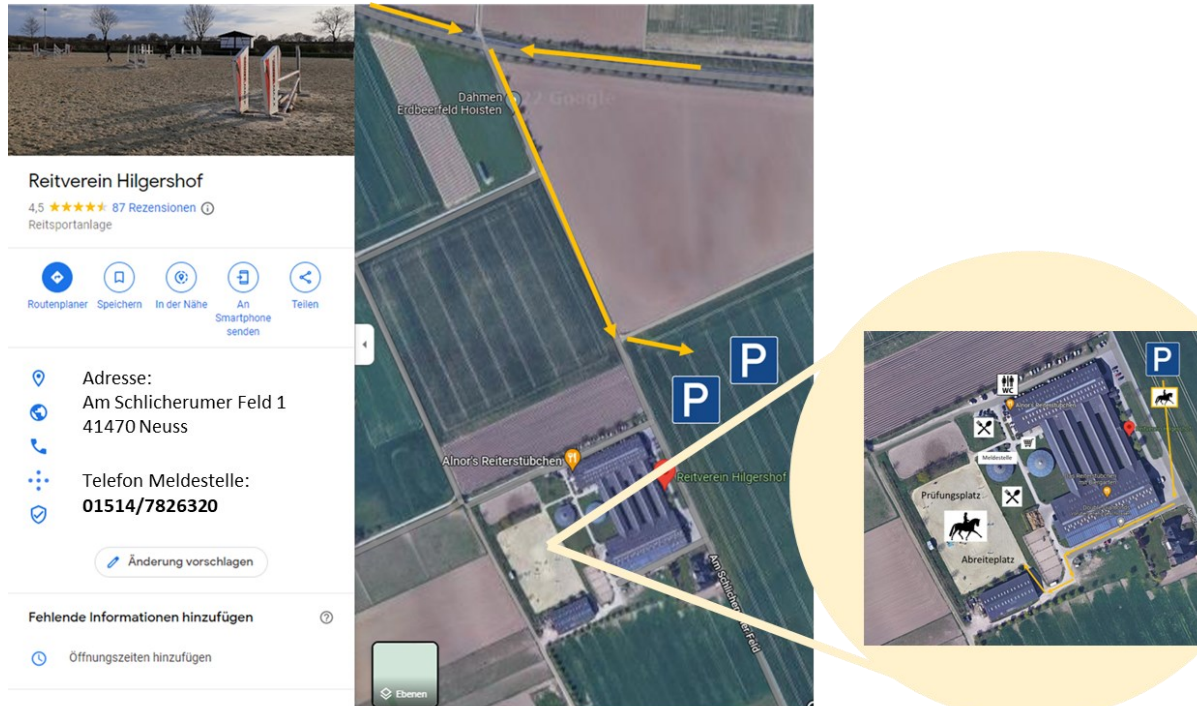
# Weitere Informationen

Springturnier vom 29.07.-31.07.22



RuFV Hilgershof e.V.

Anfahrt:



**WICHTIG WICHTIG WICHTIG**

- (1) Die Meldestelle ist geöffnet am Freitag ab 08:00 Uhr. Meldeschluss für alle Prüfungen jeweils eine Stunde vor Prüfungsbeginn. Die erste Prüfung des Tages daher bitte am Vortag über <https://my.equiscore.com>
- (2) Der Hängerparkplatz befindet sich auf dem Feld vor der Anlage. Wir bitten Sie daher, Abfälle – insbesondere Pferdemist – zu Hause zu entsorgen.
- (3) Hunde sind auf dem Turniergelände an der Leine zu führen.

